



شركة أبوظبي للماء والكهرباء
Abu Dhabi Water & Electricity Company

النشرة الإحصائية ٢٠٠٧

STATISTICAL LEAFLET 2007



ADWEC's ROLE

ADWEC is a wholly owned subsidiary of the Abu Dhabi Water and Electricity Authority (ADWEA) and is the single Buyer and Seller (Procurer) of Water and Electricity in the Emirate of Abu Dhabi. ADWEC's role is to ensure that sufficient production capacity is available to meet all reasonable demands for Water and Electricity and these are procured economically. This role is fulfilled through long-term Demand Forecasts, Generation Expansion Planning, Power and Water Purchase Agreements (PWPA) with the Producers and annual Bulk Supply Tariff (BST) agreements with Distribution Companies (DISCOs). ADWEC purchases the main fuel (natural gas) from Fuel Suppliers and provides it to the Producers.

مهام شركة أبوظبي للماء و الكهرباء

شركة أبوظبي للماء و الكهرباء شركة مملوكة بالكامل لهيئة مياه و كهرباء أبوظبي. تعتبر الشركة الجهة الحصرية المصرّح لها بشراء و بيع الماء و الكهرباء في إمارة أبوظبي. و تقوم الشركة بالدور الرئيسي لتأمين إمدادات الماء و الكهرباء للمستهلكين، و ذلك عن طريق الموازنة ما بين العرض و الطلب على المدى الطويل و التخطيط لتوسعة الإنتاج، ثم إبرام اتفاقيات الشراء مع شركات إنتاج الماء و توليد الطاقة و اتفاقيات البيع و التوريد بالجملة مع شركات التوزيع. كما تقوم الشركة بشراء الوقود (الغاز الطبيعي) من الشركات الموردة له لصالح شركات الإنتاج.

SECTOR STRUCTURE

Authority

Abu Dhabi Water & Electricity
Authority (ADWEA)

Regulation & Supervision
Bureau (RSB)

Regulator

Producers

Power & Water Producers (IWPPs & GDs)
Production of Water and Electricity

Producers

Procurer

Abu Dhabi Water & Electricity
Company (ADWEC)
Single Buyer/Seller

Transmission Company
(TRANSCO)
Water & Electricity Transmission

Transmission

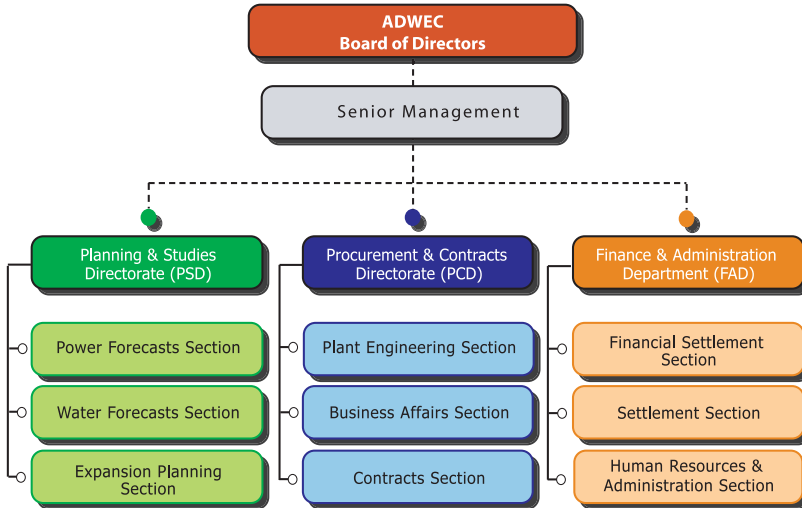
Distributor

Abu Dhabi Distribution
Company (ADDC)
Water & Electricity Distribution

Al Ain Distribution
Company (AADC)
Water & Electricity Distribution

Distributor

ADWEC STRUCTURE



Electricity Peak Loads - By Region (MW)

Region	2006 **	2007	المنطقة
Abu Dhabi	2,972	3,241	أبوظبي
Al Ain	1,400	1,516	العين
Western Region	511	572	المنطقة الغربية
System*	4,790	5,286	الشبكة *
Exports to ENG at System Peak Time	729	1,326	الكميات المصدرة

* System Peak Load does not coincide with Regional Peak Loads

** ADCO Load of 36 MW reapportioned from AD to WR for 2006

Peak Water Supply - By Region * (MGD)

Region	2006	2007	المنطقة
Abu Dhabi	334	334	أبوظبي
Al Ain	166	168	العين
Western Region	53	57	المنطقة الغربية
Northern Emirates	7	12	الإمارات الشمالية
System	560	571	الشبكة

* Areas peaks at the time of System Peak Supply.

Electricity Capacity & Generation (2007)

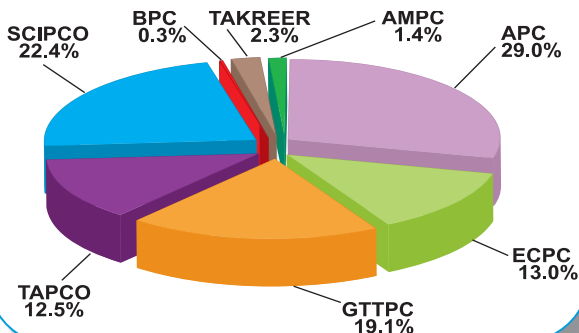
Company	Capacity (MW)	Generation (GWh)	الشركة
AMPC	295	499	المرفأ
APC	2,444	10,151	العربية
BPC	332	115	بينونة
ECPC	763	4,513	الإمارات
GTTTC	1,414	6,670	الخليج
SCIPCO	1,577	7,816	الشويهاات
TAPCO	1,232	4,379	تابكو
ESWPC	641	#	سيمكوب
Takreer	200 *	815	تكرير
Total	8,698 **	34,143 **	الإجمالي

* Contracted Power

** Excluding Takreer

4450 GWh generated for Northern Emirates

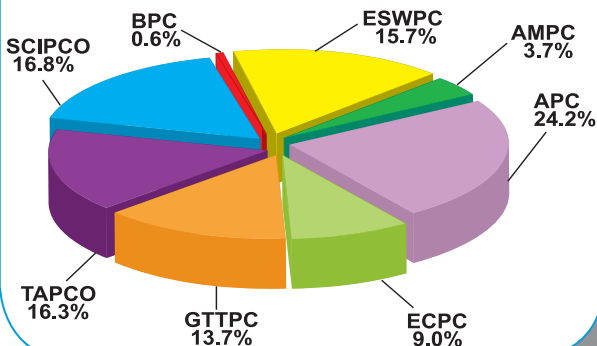
Electricity Generation (2007)



Water Capacity & Production (2007)

Company	Capacity (MGD)	Production (MG)	الشركة
AMPC	39	7,006	المرفأ
APC	145	45,446	العربية
BPC	15	1,095	بينونة
ECPC	51	16,868	الإمارات
GTTPC	85	25,831	الخليج
SCIPCO	101	31,492	الشويهاث
TAPCO	93	30,513	تابكو
ESWPC	102	29,452 *	سيمكوب
Total	631	187,703	الإجمالي
* Export to Abu Dhabi only, actual production is 32,851 MG			

Water Production (2007)



History of Power Capacity & Generation

Year	Capacity (MW)	Generation (GWh)
1998	3,343	16,104
1999	3,537	17,508
2000	4,316	19,128
2001	4,499	20,495
2002	5,246	22,026
2003	5,530	23,112
2004	7,165	24,143
2005	7,882	25,424
2006	8,312	28,502
2007	8,698	34,143

History of Water Capacity & Production

Year	Capacity (MGD)	Production * (MG)
1998	212	66,773
1999	227	70,917
2000	258	76,015
2001	325	86,896
2002	449	105,560
2003	449	120,415
2004	550	138,324
2005	650	163,240
2006	668	176,457
2007	631	187,703

** Includes imports from ESWPC (Water only)*

Fuel Consumption (2007)

<i>Fuel Type</i>	<i>Consumption</i>	نوع الوقود
Natural Gas (MBTu)	414,061,631	الغاز الطبيعي (وحدة حرارية بريطانية)
Crude Oil (MBTu)	10,736,780	النفط الخام (وحدة حرارية بريطانية)
Gas Oil (MBTu)	3,003,665	زيت الغاز (وحدة حرارية بريطانية)
Fuel Oil (MBTu)	2,435,495	زيت الوقود (وحدة حرارية بريطانية)
Total (MBTu)	430,237,571	الإجمالي (وحدة حرارية بريطانية)

"Between 1999 - 2007, Water Production has increased by 123%, Power Production by 94% whilst Specific Fuel Consumption reduced by 19%."

New Power / Water Projects

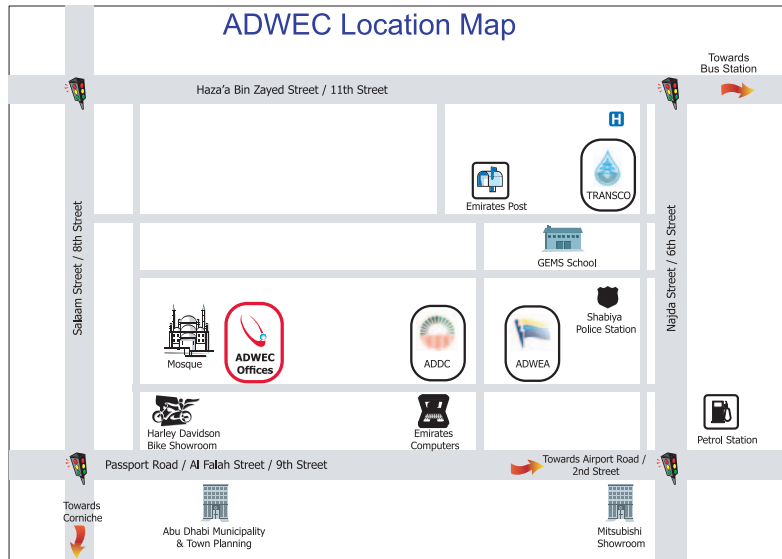
<i>Company</i>	<i>Power (MW)</i>	<i>Water (MGD)</i>	<i>Expected Date</i>	الشركة
TAPCO *	2,220	162	2008	تابكو
FAPCO	2,114	132	2010	فابكو

* Includes new extensions of **1037 MW & 69 MGD**

Glossary

Company	Full Name الإسم بالكامل	الشركة
ADWEA GDS	AMPC	Al-Mirfa Power Company شركة المرفأ للطاقة
	BPC	Bainounah Power Company شركة بينونة للطاقة
IWPPs	APC	Arabian Power Company الشركة العربية للطاقة
	ECPC	Emirates CMS Power Company شركة الإمارات سي إم إس للطاقة
	GTTPC	Gulf Total Tractebel Power Company شركة الخليج توتال تراكتيبل للطاقة
	SCIPCO	Shuweihat CMS International Power Company شركة الشويهات سي إم إس إنترناشونال باور
	TAPCO	Taweelah Asia Power Company شركة الطويلة آسيا للطاقة
	ESWPC	Emirates Sembcorp Water & Power Company شركة الإمارات سيمكورب للماء و الطاقة
	FAPCO	Fujairah Asia Power Company شركة الفجيرة آسيا للطاقة
Takreer	Abu Dhabi Oil Refining Company شركة أبوظبي لتكرير النفط	تكرير

ADWEC Location Map





شركة أبوظبي للماء والكهرباء

Abu Dhabi Water & Electricity Company

PO Box 51111, Abu Dhabi

Telephone: +971 2 6943333; Fax: +971 2 6425773

www.adwec.ae